

## Feature release: Medicatiemodule

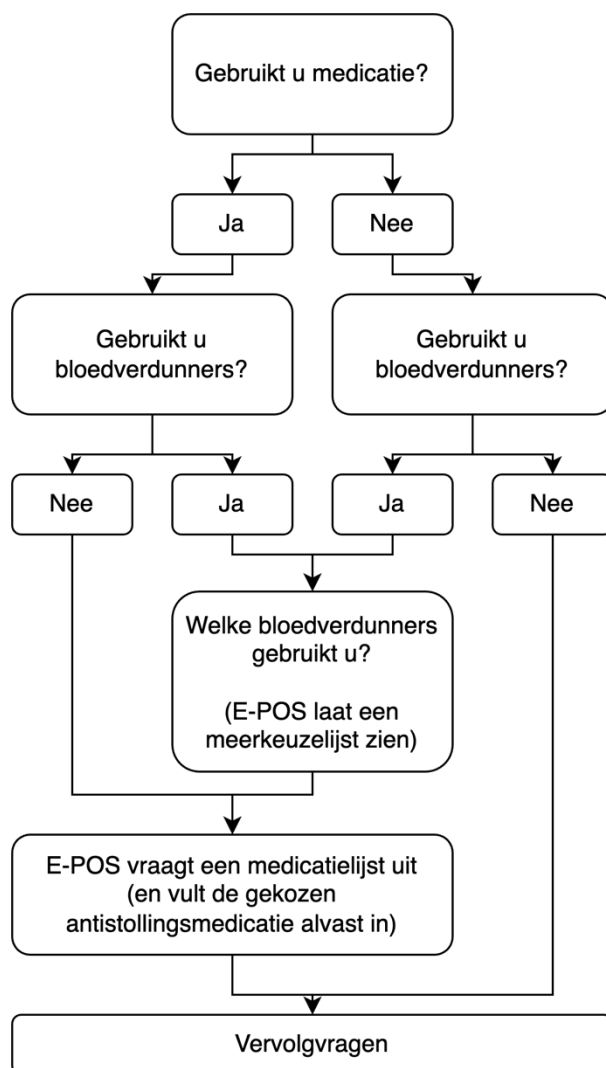
Hier even een korte uitleg van de medicatiemodule in E-POS.

Hierbij is het van belang om te benadrukken dat het geen officiële medicatieverificatie is.

- Een patiënt weet niet altijd welke medicatie er gebruikt wordt.
- Het kan zijn dat patiënten medicatie vergeten in te vullen
- Een medicatie kan tevens verkeerd ingevoerd worden.

Wel kan de module een eerste indicatie geven van het medicatiegebruik op basis waarvan de medicatie geverifieerd kan worden.

### De medicatiemodule:



### Screenshot Vragenlijst:

## Vraag 1

### E+POS

Uitleg

Algemeen

**Medicatie**

Allergieën

Middelengebruik

Hart en vaten

Longen

Zenuwstelsel

Overige organen

Anesthesie / Narcose

Operatie

Volgend onderdeel

Taal/Language **Nederlands**

Lettergrootte A A A

### Medicatie

Voor een goede behandeling in het ziekenhuis, is een actueel medicatieoverzicht noodzakelijk. Als u medicijnen gebruikt kunt u een medicatieoverzicht altijd opvragen bij uw eigen apotheek. Het is verstandig om als patiënt dit overzicht altijd mee te nemen als u het ziekenhuis bezoekt, zo kan de arts altijd precies zien welke medicijnen u thuis op dat moment gebruikt.

Gebruikt u momenteel medicijnen?

Ja

Nee

**Let op:**

- Onder medicijngebruik verstaan wij **ook**: de anticonceptiepil; inhalatiemedicijnen (pufjes); en oogdruppels.

- Onder medicijngebruik verstaan wij **niet**: af en toe paracetamol gebruik.

Gebruikt u bloedverdunners?



Ja

Nee

## Vraag 2

Welke bloedverdunner(s) gebruikt u? *Meerdere antwoorden mogelijk.*



Acenocoumarol (Sintrom)

Acetylsalicylzuur (Aspirine)

Apixaban (Eliquis)

Argatroban (Arganova)

Bivalirudine (Angiox)

Carbasalaatcalcium (Ascal)

**Clopidogrel (Plavix)**

Dabigatran (Pradaxa)

Danaparoiide (Orgaran)

Dipyridamol (Persantin)

Edoxaban (Lixiana)

Fenprocoumon (Marcoumar)

Fondaparinux (Arixtra)

Nadroparine (Fraxiparine)

Prasugrel (Efient)

Ticagrelor (Brilique)

Rivaroxaban (Xarelto)

Overig

Weet ik niet

### Vraag 3 (antistolling is alvast ingevuld, overige medicatie vult de patiënt zelf in)

Geef in onderstaande tabel aan welke medicijnen u allemaal gebruikt. Wij willen u vragen om alle gegevens zo volledig mogelijk in te vullen. Hierbij willen we graag de naam van het medicijn, de dosering en hoe vaak u het medicijn gebruikt weten. Door op de informatieknop te klikken kunt u een voorbeeld bekijken.



Medicatie	Dosis	Frequentie
Clopidogrel (Plavix)	75 mg	1x per dag
Insuline	Bijv. 100 mg	Bijv. 3x per dag
Enalapril	10 mg	1x per dag
Hydrochloorthiazide	12,5mg	1x per dag
Salbutamol	Bijv. 100 mg	Bijv. 3x per dag
Bijv. Paracetamol	Bijv. 100 mg	Bijv. 3x per dag

### Gezondheidsrapportage voor de arts

#### Afbeelding 1 Medicatie is zichtbaar vanuit het rapport

Patiënt gebruikt antistollingsmedicatie of er is anamnestic mogelijk sprake van coagulopathie

#### Medicatie

**Clopidogrel (Plavix):** 75 mg, 1x per dag  
**Insuline**  
**Enalapril:** 10 mg, 1x per dag  
**Hydrochloorthiazide:** 12,5 mg, 1x per dag  
**Salbutamol**

#### Bijlagen

[Peri-operatief beleid TARs](#)

Afbeelding 2 Er is een nieuw tabblad 'medicatie' toegevoegd.

